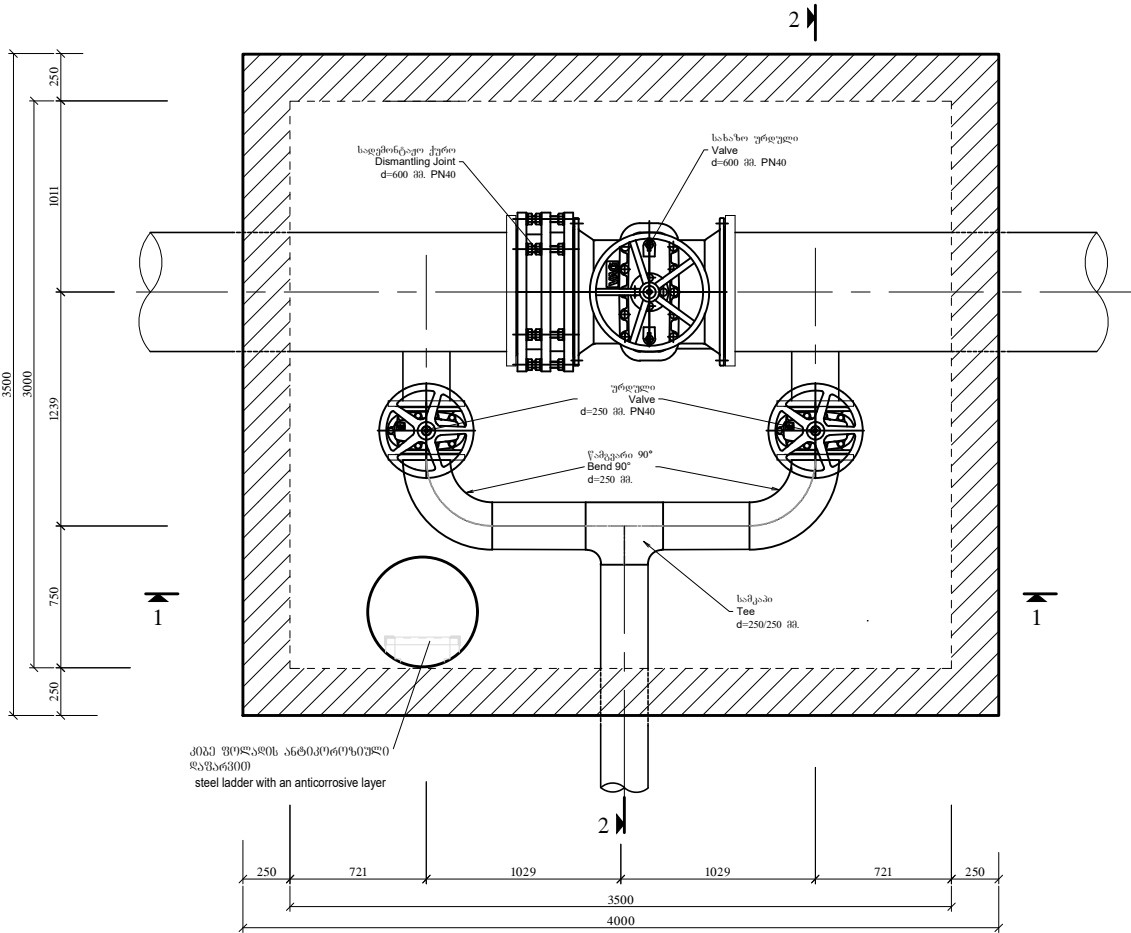
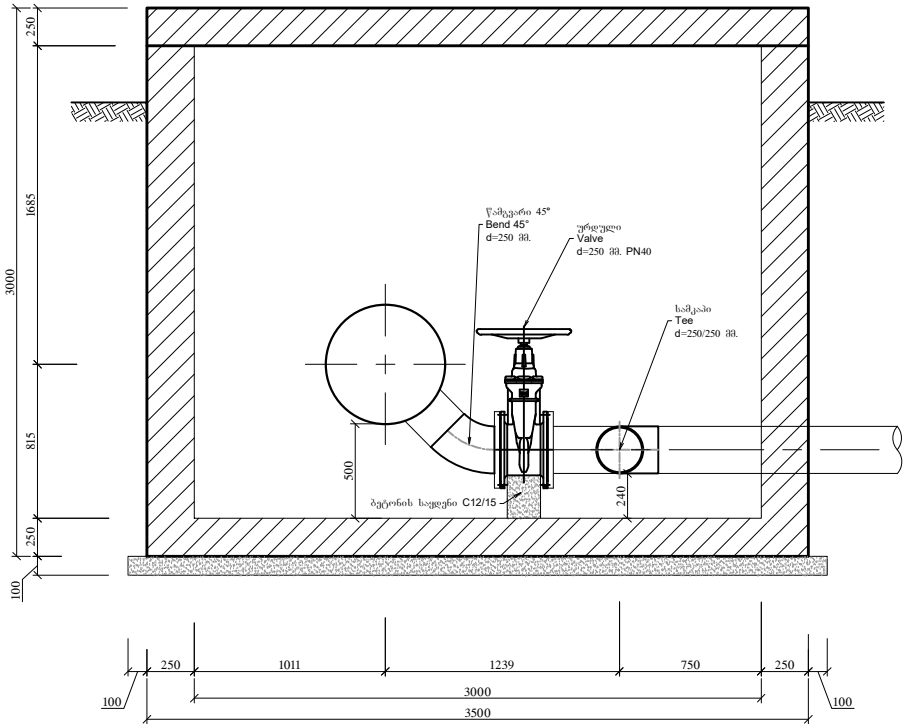


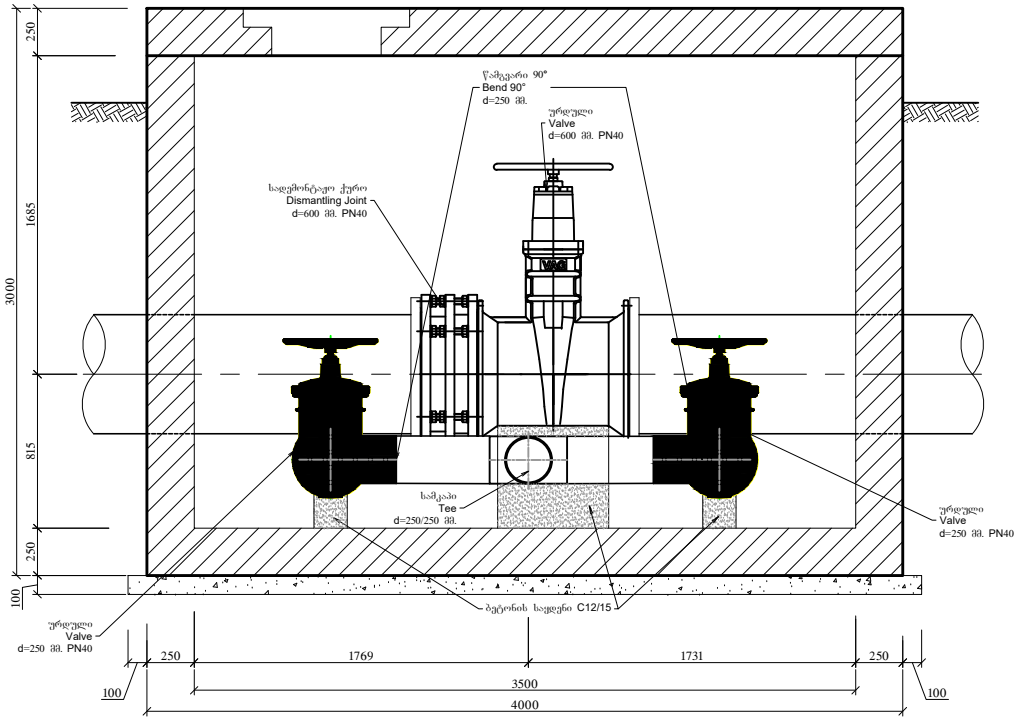
საპრ. დამცველი ჭა №2
3.5x3.0 m; H=2.5 m.
გვმა
მ. 1:20




ჭრილი 2-2



ჭრილი 1-1



პოზიცია	დასახელება	დიამეტრი	რაოდენობა
1	სოლისებრი ურდული PN40	600	1
2	სოლისებრი ურდული PN40	250	5
3	სოლისებრი ურდული PN40	80	5
4	ფოლადის მიღტუნი PN40	600	2
5	ფოლადის მიღტუნი PN40	250	10
6	ფოლადის მიღტუნი PN40	80	5
7	ფოლადის სამკაპი PN40	250/250	1
8	ვანტუხი PN40	80	5
9	წამკარი 90° PN40	250	2
10	წამკარი 45° PN40	250	5
11	სადემონტაჟო ქურო PN40	600	1
12	ფოლადის მილი L=0.2 მ.	89x5.0	5
13	ბეტონის საყრდენი	მ³	0.8500

დამკვეთი:		დამარჩმებთა/CONSULTANT:		
ს.ს. "RMG Copper"		შპს „მუნიციპალპროექტი“ "MUNICIPALPROJECT" LTD		
პროექტი	მარაბუღახი-კაზრეთის წყალდენის მილის გაღებვა			
ობიექტი	მარაბუღახი-კაზრეთის წყალდენი			
ნახაზი	სახეობა/პროექტი, №2 ტიპი დამცველ ტაში			
დასაზღვრ:	შეამოწმა	მასშტაბი:	ნახ. KAZ-WS-T-11	
მომზადებული	ტექნიკი		თარიღი: 2021	